

בית הספר כקמפוס תרבותי

תצוגה

יצירה

תוכן

אמנות

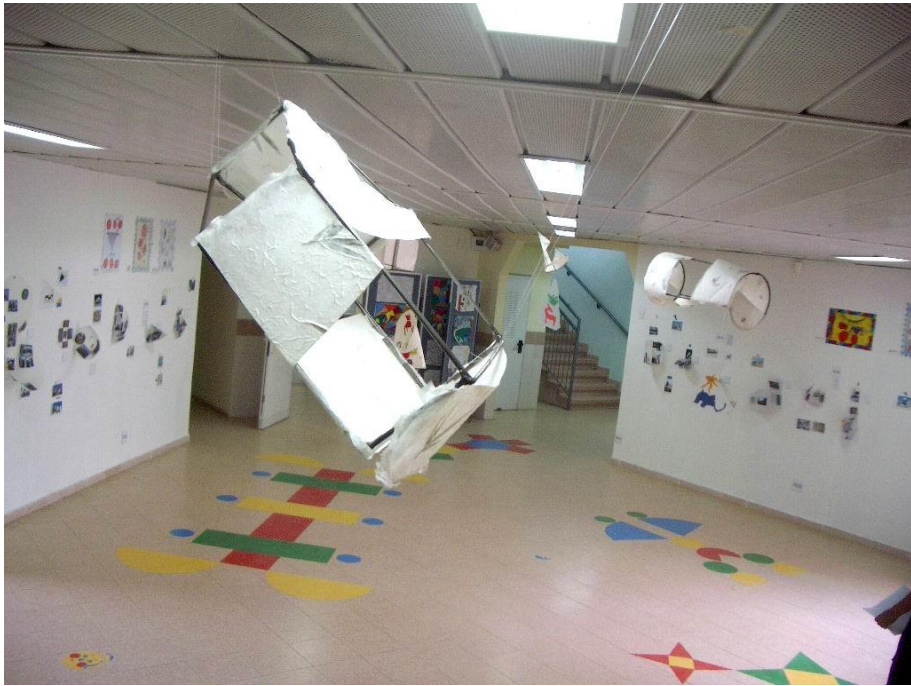
תרבות

פדגוגיה

שפה
חזותית

סביבה

קהילה



הסדנא
לאמנות
רמת-אליהו



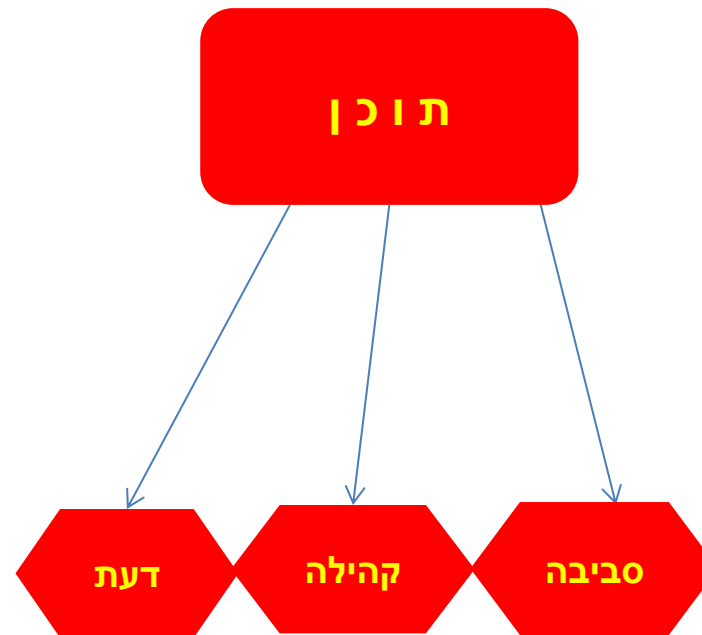
שלושה מקורות תוכן:

1. דעת – כלל מקצועות ההוראה בבית הספר

2. קהילה – המקורות התרבותיים והחברתיים של השכונה, התלמידים וההורים

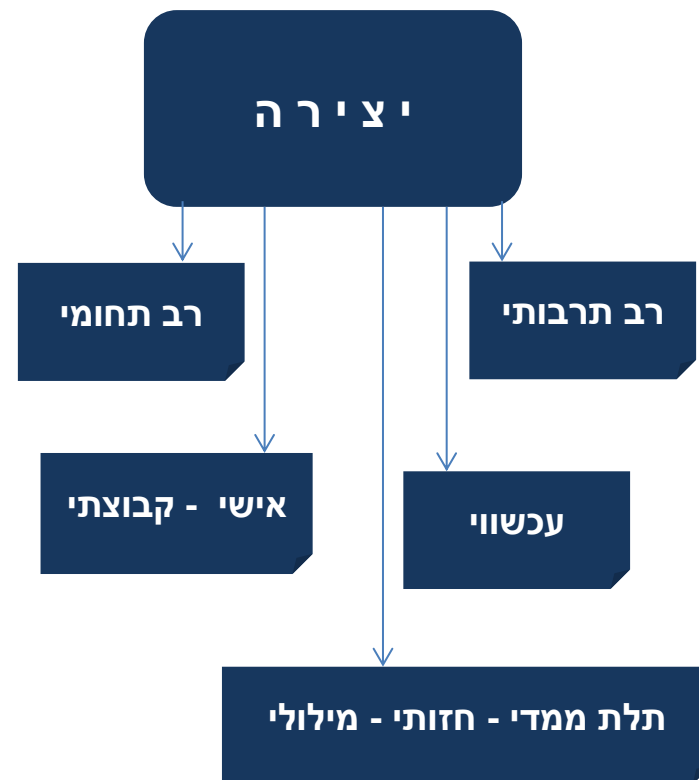
3. סביבה – עירוניות, אקולוגיה, קיימות

שילוב מקורות



יצירה – ספר רעיונות – סטודיו אמן

- 1 – רב תחומי: שילוב בין תחומי הרישום, צילום, וידאו, ציור, פיסול. שימוש בשפת יצירה מעודכנת
- 2 – רב תרבותי: שילוב ביטויים מתרבויות ותקופות שונות. הכלת תחומי יצירה שונים – שירה, ספרות, מוזיקה, קולנוע.
- 3 – תלת ממדי, חזותי, מילולי: יצירת מפגש ומעברים בין תלת ממד, חומריות, דימויים וטקסט.
- 4 – עכשווי: צירוף של ההיסטורי, המסורתי, הנוכחי והעתידני.
- 5 – אישי, קבוצתי: הרכב המאפשר מקום לביטוי אישי ולמחבר קבוצתי.

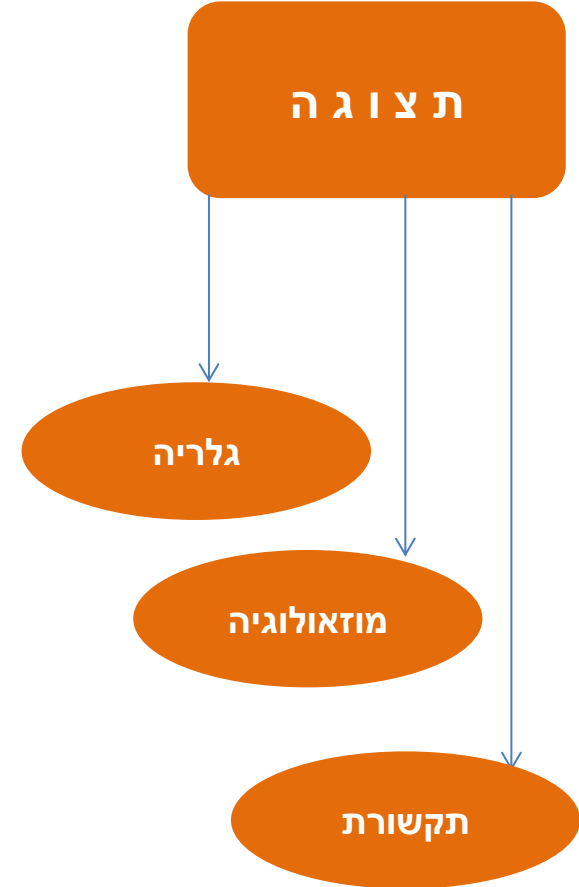


תצוגה – תערוכה – סביבה לימודית

1. גלריה: בחירת חלל תצוגה מתאים, הכנת תכנית אוצרות והצבה בהתאם לרצועת התוכן, אמצעי הצבה ותאורה.

2. מוזאולוגיה – ארגון טקסטים וכותרות לתצוגה, קטלוג, יצירת ארכיון תערוכות, הכנת שיח גלריה והפעלות.

3. תקשורת – הכנת והפצת הזמנות, הודעה לעיתונות, ערב פתיחה, ראיונות, כתבות, כיסוי תקשורתי, אתר אינטרנט.



מידע יצירתי: תוכן, דימוי, צורה, טקסט – ידענות חזותית

שדרת תוכן: Artful Teachers

משדרת התוכן העיקרית: דוגמא: גאוגרפיה < יבשות < אירופה < מדינה < צרפת < עיר בירה < פריז.

מוצא חזותי לניהוג יצירתי של מידע:
רחוב –

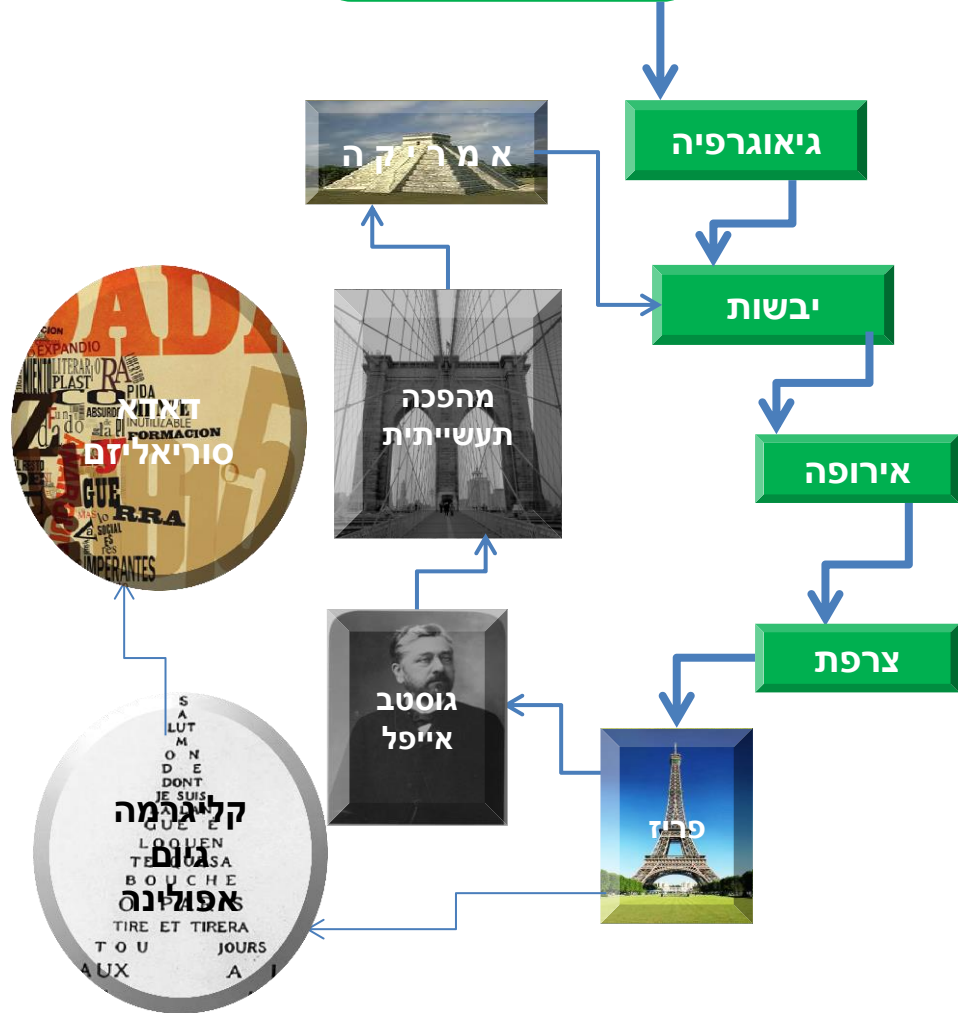
- פריז מיוצגת באמצעות תצלום של מגדל אייפל
- מגדל אייפל מוביל אל דיוקנו של המהנדס גוסטב אייפל שתכנן את המגדל
- קורות חייו של אייפל מובילים אל סיפור המהפכה התעשייתית
- המהפכה התעשייתית מיוצגת באמצעות צילום של גשר ברוקלין בעיר ניו-יורק, גשר תלוי שנבנה בין השנים 1869 – 1833
- אפשרות לחזרה לרצועת התוכן העיקרית, אל יבשת אמריקה.
- אמריקה מיוצגת באמצעות פירמידה אצטקית

סמטה -

- קליגרמה, שיר מאויר, מגדל אייפל, מאת גיום אפולינר
- מוביל אל הדאדא וסוריאליזם בין מלחמות העולם במאה העשרים.

במקרים אחרים הרחוב או הסמטה משמשים כשדרה

ספר רעיונות



שכבת כיתות ה': מחנכות - עמליה, רותי וימית

טביעות חותם- שפה ואמנות



Art Nouveau ornamental letters , 1894

עדה יונת, מכון וייצמן

דמויות



לחן

מילים



לודוויג בלוס, 1957



קומיקס פופ-אפס

סרטים

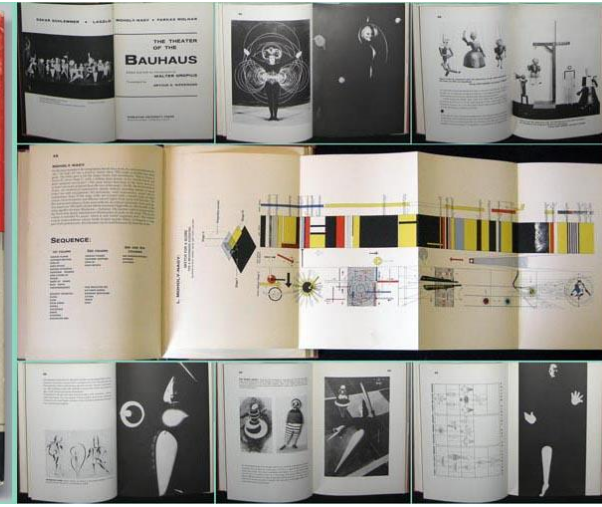
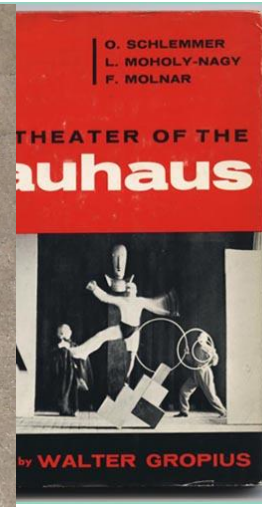
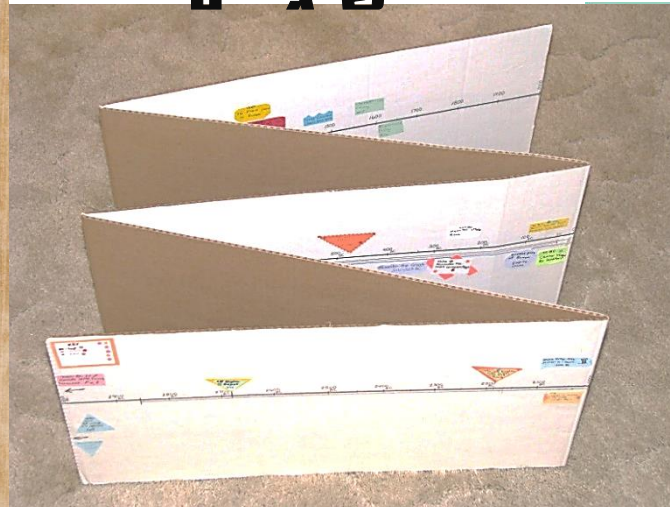


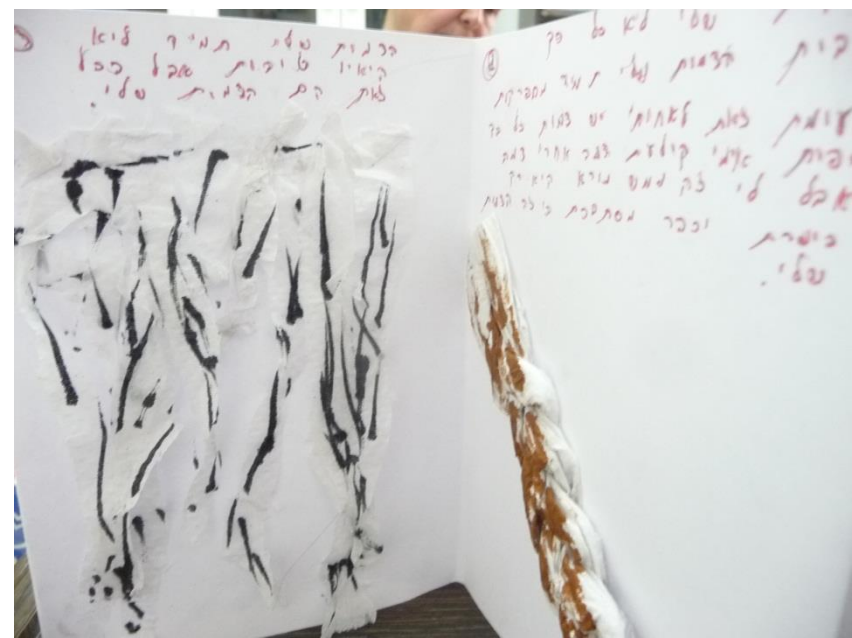
ספר רעיונות

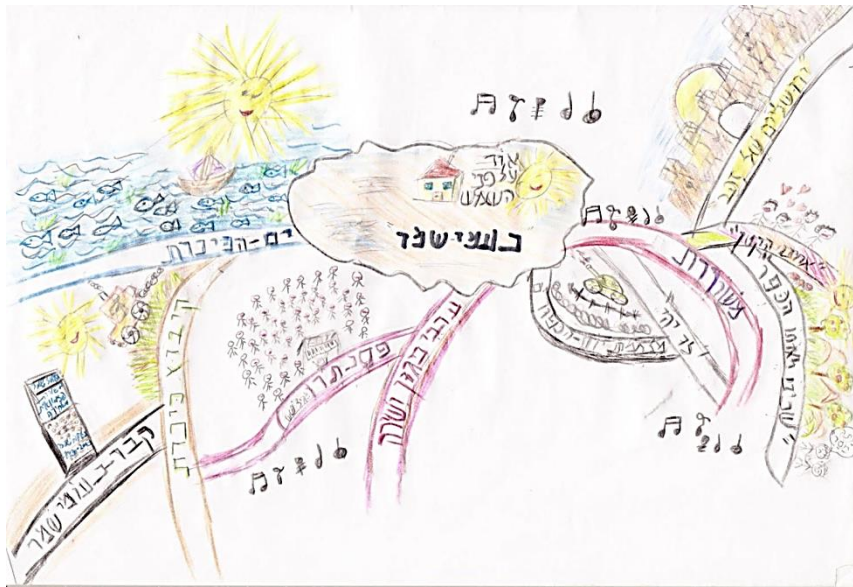
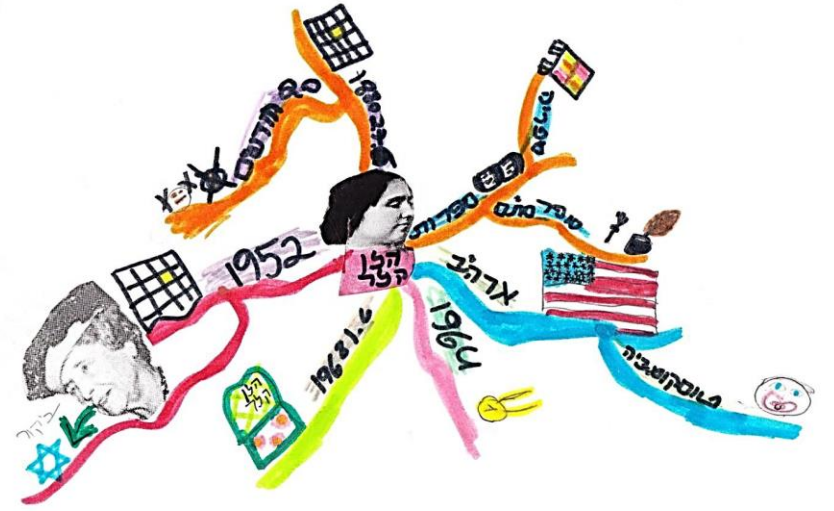
מפות מו
שגים

THE HIEROGLYPHIC ALPHABET

A	I-Ya Y	Á	ע	w.U	ו
B	P	F	פ	M	מ
N	R	H	ד	H	ח
Kh	ח	S	ס	Sh	ש
Q	ק	K	כ	G	ג
T	ת	T	ט	L	ל
Tsh	תש	D	ד	Dj	דג
L	ל	L	ל	L	ל







אין התיקה ה'ו לטב ה'אנלס המשתמ ולרין'לים ה'ולות ה'ולות ה'ע'קה .
ה'בה'ס ו'ל'ג'ר כ'זי ה'ח'ס י'פ'ל'מ'י'ם ש' ה'ול'ת ה'ק'פ'ול'ת ס'ג'בו ה'ב'ל'ג'ית ג'בו'ל'ת ו'כ'ל'ת ל'ש'ל'ת
כ'פ'ר'ט ו'ס'פ'ת'ם י'ר' .
ה'ול'ג'ת ה'ק'פ'ול'ת 'כ'ר'ט ה'י' ח'ס ז'מ'י'ש ו'ל'ג'י'ת'ט'א ז'ח'ר'ת ה'פ'ל'ת .
כ'י'ש ת'ר'ו'ת כ'א'פ'ו'רד ה'פ'ל'ת'ט'ר ו'ת ל'כ'ז'י ה'פ'ז' . ל'ב'ת'ת ת'ק'פ'ר'ת ה'ע'ו'ד'ת 'ל'ור'כ'י'ת ו'כ'ז'י
ט'ל'ת'ה ב'ול'ת'ת ה'ל'ג'ו'ר'ד , ה'ק'ר'ל' נ'ח'ר'ת' נ'צ'ק נ'ק'ת'ל'ם ,כ'ל'י'ת ו'כ'ל'ת'ת ל'ב'ר ז'מ'ל'ית .



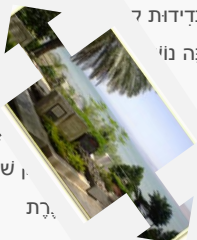
אנדי וורהול
דיוקנאות נשים

טביעות חותם



כְּנֶרֶת

שם הכי גולן, הווי
בדקמה בוטח
בבדידות ל
וצנה נו'



צל צמרת,
שוכב,
רת

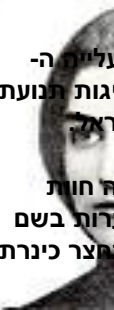


בית ברידא - נמצא ברחוב מנוחה ונחלה 56
ברחובות. הוקם ב-1908 על ידי יעקב ברידא,
ראש אגודת "מנוחה ונחלה" והיה מן
המפוארים בבתי המושבה. המשרתת רחל
שהתגוררה ברחובות זמן קצר לאחר עלייתה
ארצה, גרה בו יחד עם אחיותיה, ועל כן מקרא
הבית "מגדל שלוש האחיות"



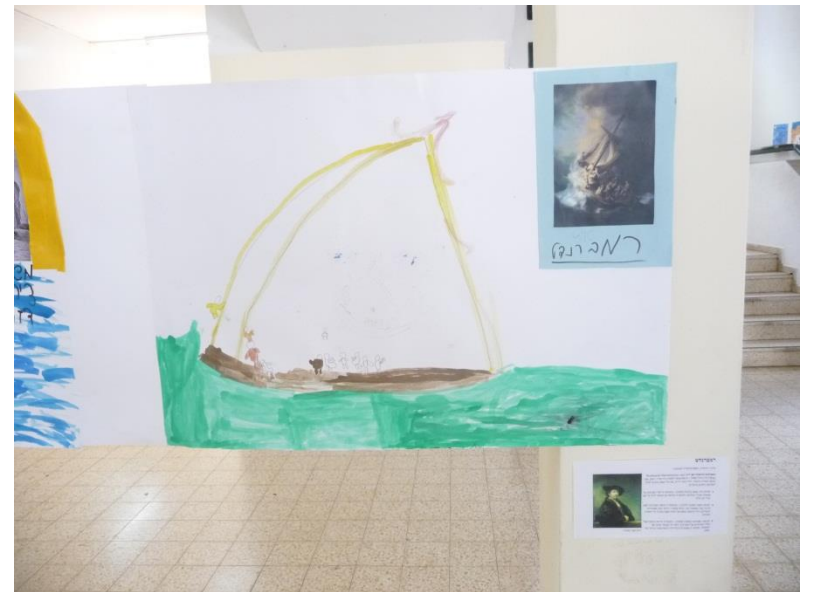
חנה מייזל שוחט
הייתה מחלוצות העלייה ה-
2 וממייסדות ומנהיגות תנועת
הפועלות בארץ ישראל.

בשנת 1911 הקימה חוות
לימוד חקלאית לנערות בשם
"חוות העלומות" כמצר כינרת



+	דעת	תוכן
+	קהילה	
	סביבה	
+	שדרה	ידע
+	רחוב	
+	סמטה	
+	רב תחומי	יצירה
+	רב תרבותי	
+	עכשווי	
+	אישי קבוצתי	
+	תלת ממדי, חזותי, מילולי	
+	גלריה	תצוגה
	הפעלות	
	קטלוג	
	הזמנות	
	ערב פתיחה	
	תקשורת	







כהי הרופאה מבית הכנסת הישן מסודר פט
 העד שבה חנה סגס נלצה.
 חנה סגס רתבה את השיריק "אשרי האפרור" ואת
 השיר "הליכה לקיסריה".
 חנה סגס ליחנה במלחמת האזק השנייה והייתה
 לנחית.
 איתה אסף הסגס ועלצה הירו הולמי 1921
 הכורכט.
 נלצה במטבחיה מבוססת, ואמיה של חנה סגס היה
 ספר ודיתונאי ידוע.
 מאת: עומר אדם

